

Nature SIDE



Modello: Nature Side

Codice prodotto: RN19_01M10_SIDE

Acquisti minimi: Scatola da 20 pz

Dimensioni prodotto: 53 x 53 x H 4,0 cm

Peso del prodotto: 2,4 Kg/pz

Roofingreen® **Nature SIDE** è un sistema modulare per il rivestimento di superfici esterne verticali, consentendo di creare facciate ventilate efficienti e piacevoli alla vista.

Roofingreen® Nature Side coniuga i vantaggi di una tradizionale facciata ventilata con le caratteristiche estetiche, prestazionali e funzionali del suo sistema modulare, di facile posa. L'effetto è quello di una parete vegetale di eccezionale impatto, dove i singoli pannelli, ancorati ad un' opportuna sottostruttura, sembrano scomparire in un'unica facciata verde. L' "effetto camino" generato dall'intercapedine d'aria tra il modulo e la parete crea una ventilazione naturale che contribuisce, insieme ai materiali isolanti, a migliorare le performance energetiche dell'edificio. Il rivestimento in erba sintetica preserva inoltre la parete dall'irraggiamento solare e dal dilavamento diretto, mantenendo il muro sano e asciutto. Roofingreen® Nature Side è una *green technology* di ultima generazione.

Su richiesta, Roofingreen fornisce Nature SIDE in combinazione con un sistema di supporto a base di profili in alluminio. Inoltre, il sistema Nature Side può essere combinato con l'installazione di un isolante a cappotto, garantendo così, oltre un effetto piacevole alla vista, anche l'isolamento acustico e termico.

Perché scegliere Nature M10 Side ?

- Facciata ventilata modulare e risparmio energetico
- Resilienza meccanica e stabilità strutturale
- zero consumo idrico
- Possibilità di sostituzione dei singoli moduli
- Resistenza agli agenti atmosferici e ai raggi U.V.

I vantaggi:

- Aspetto naturale
- Assenza di costi di manutenzione
- Facile sagomatura in cantiere per i fuori misura
- Possibilità di sostituzione dei singoli moduli



Roofingreen® Nature SIDE è un sistema di rivestimento modulare *outdoor* per pareti ventilate. Nature SIDE coniuga i vantaggi di una tradizionale facciata ventilata con le caratteristiche estetiche, prestazionali e funzionali del suo sistema modulare di facile posa. I moduli Nature SIDE sono composti da una struttura di base in materiale termoplastico, uno strato intermedio di 10 mm di materiale espanso e un manto superficiale in erba sintetica. I materiali non assorbono l'umidità.

N.B.= I moduli *Nature Side* si installano ancorandoli ad una sottostruttura in profili di alluminio; non sono adatti alla posa diretta sulla parete.

SPECIFICHE DEI MATERIALI

Erba Sintetica

Filato

polietilene/polipropilene (PE/PP), 60 mm, multicolore

Sottofondo

polipropilene (PP)

Strato Espanso

Materiale

XPE (polietilene reticolato espanso)

Spessore

10 mm ($\pm 10\%$)

Struttura di Base

Materiale

policarbonato (Pc)

Modulo

Lunghezza / Larghezza

530 mm (± 2 mm) x 530 mm (± 2 mm)

Altezza

40 mm ($\pm 5\%$)

Peso

2.4 kg ($\pm 10\%$)

SISTEMA INSTALLATO

<i>Superficie</i>	4 moduli per 1 metro quadro
<i>Altezza</i>	40 mm solo il modulo
<i>Distanza dal muro</i>	60-300 mm (su una sottostruttura di montaggio Roofingreen)
<i>Peso</i>	9.6 kg/m ² (± 10%) - solo i moduli -

PERFORMANCES TECNICHE

<i>Parametro</i>	<i>Valore</i>
<i>Carico ammissibile</i>	1.5 kN carico puntuale
<i>Carico del vento</i>	5.000 Pa* <i>*Test di laboratorio effettuato utilizzando la sottostruttura.</i>
<i>Esposizione ai raggi UV</i>	Scala di grigi ≥ 4 – ISO EN 20105-A02, esposizione 5000h (Xenon)
<i>Stabilità del colore</i>	Zone a bassa intensità (≤ 120 kLy): minimo 10 anni* Zone a media intensità (140-160 kLy): minimo 7 anni* Zone a alta intensità (≥ 180 kLy): minimo 5 anni* <i>*Il numero di anni si riferisce al periodo entro al quale non si verificano cambiamenti evidenti. Passato tale periodo temporale può verificarsi un graduale schiarimento di colore dell'erba sintetica; i dati sono indicativi e possono essere influenzati da particolari condizioni locali.</i>
<i>Resistenza chimica</i>	Eccellente resistenza agli acidi, oli e muffe. Resistenza agli alcali e agli agenti chimici presenti in natura.
<i>Intervallo di temperatura</i>	da -20°C a 75°C

I moduli Roofingreen possono essere utilizzati tutto l'anno e in una varietà di condizioni climatiche (caldo, freddo, pioggia, neve), grazie alla loro elevata stabilità dimensionale, al non assorbimento dell'acqua meteorica.

L'acquirente è responsabile dell'identificazione, verifica e comunicazione a Roofingreen della legislazione, degli standard, dei regolamenti e delle istruzioni operative locali e nazionali pertinenti.

SALUTE E SICUREZZA

Parametro

Valore

REACH

Tutti i componenti sono registrati e conformi al regolamento REACH

Tossicità

Non contiene metalli pesanti o altri componenti tossici/pericolosi

Reazione al Fuoco

E_{fl} – EN13501

Il manto in erba sintetica non favorisce la propagazione del fuoco. Nessun danno da mozziconi di sigaretta; eventuali tizzoni ardenti possono naturalmente causare macchie localizzate.

Non raccomandato per l'installazione interna.

Trasporto

Senza restrizioni

ASSISTENZA AL PROGETTO

Per assicurare la corretta quantità di materiale necessario, è raccomandato condividere con Roofingreen Srl le superfici quotate (in formato .dwg o.pdf) delle aree interessate.

INSTALLAZIONE

I moduli Nature SIDE vengono installati ancorandoli ad una sottostruttura di supporto costituita da profili in alluminio a T e L, collegati alla parete sottostante da staffe a L. È comunque possibile installare i moduli utilizzando strutture di supporto alternative, che forniscano sufficienti garanzie per la stabilità strutturale del sistema.

I moduli Nature Side possono essere tagliati a misura in loco, utilizzando una sega circolare o altra attrezzatura adeguata, per ottenere bordi perimetrali lisci e per adattare la superficie alla geometria necessaria. È inoltre possibile ottenere angoli di 90 ° perfettamente chiusi senza alcuna interruzione del manto erboso.

I moduli Nature SIDE sono fissati alla struttura di montaggio mediante viti non visibili se installati correttamente. Per ottenere una superficie dall'aspetto omogeneo è necessario posizionare tutti i moduli nello stesso senso, secondo la direzione del filato di erba sintetica. Posizionando i moduli, si deve prestare particolare attenzione affinché i fili d'erba non rimangano incastrati nelle fughe. Le alette di posa **Easyfix** sono un utile accessorio di posa progettato per facilitare questo passaggio, e sono disponibili su richiesta. In alternativa può essere utilizzato un pettine metallico, o simili, per liberare i fili d'erba incastrati fra i moduli.

Si raccomanda vivamente che l'installazione del sistema venga eseguita da installatori Roofingreen (incaricati) o almeno sotto la loro supervisione. Qualora il cliente decida di effettuare l'installazione, Roofingreen declina ogni responsabilità per la qualità dell'installazione e per qualsiasi conseguenza negativa e / o danno derivante da installazione errata o imperfetta.

Per istruzioni più dettagliate e linee guida per l'installazione, fare riferimento al Manuale di installazione disponibile su richiesta o contattare personale qualificato.

L'acquirente è responsabile della gestione degli scarti e tagli di materiale.

MANUTENZIONE E PULIZIA

Le superfici rivestite con il sistema Roofingreen Nature SIDE non richiedono manutenzione. Una pulizia occasionale con acqua a bassa pressione sarà sufficiente per rimuovere la polvere e mantenere l'aspetto naturale dell'erba.

Tutti i diritti sono riservati. E' vietata la riproduzione di testi, disegni, foto e illustrazioni senza autorizzazione di Roofingreen. Le immagini a colori sono puramente indicative e possono non corrispondere alla tonalità dei prodotti. Roofingreen S.r.l. si riserva la possibilità di cambiare, modificare o eliminare prodotti da questa scheda senza preavviso.

© Copyright Roofingreen S.r.l.

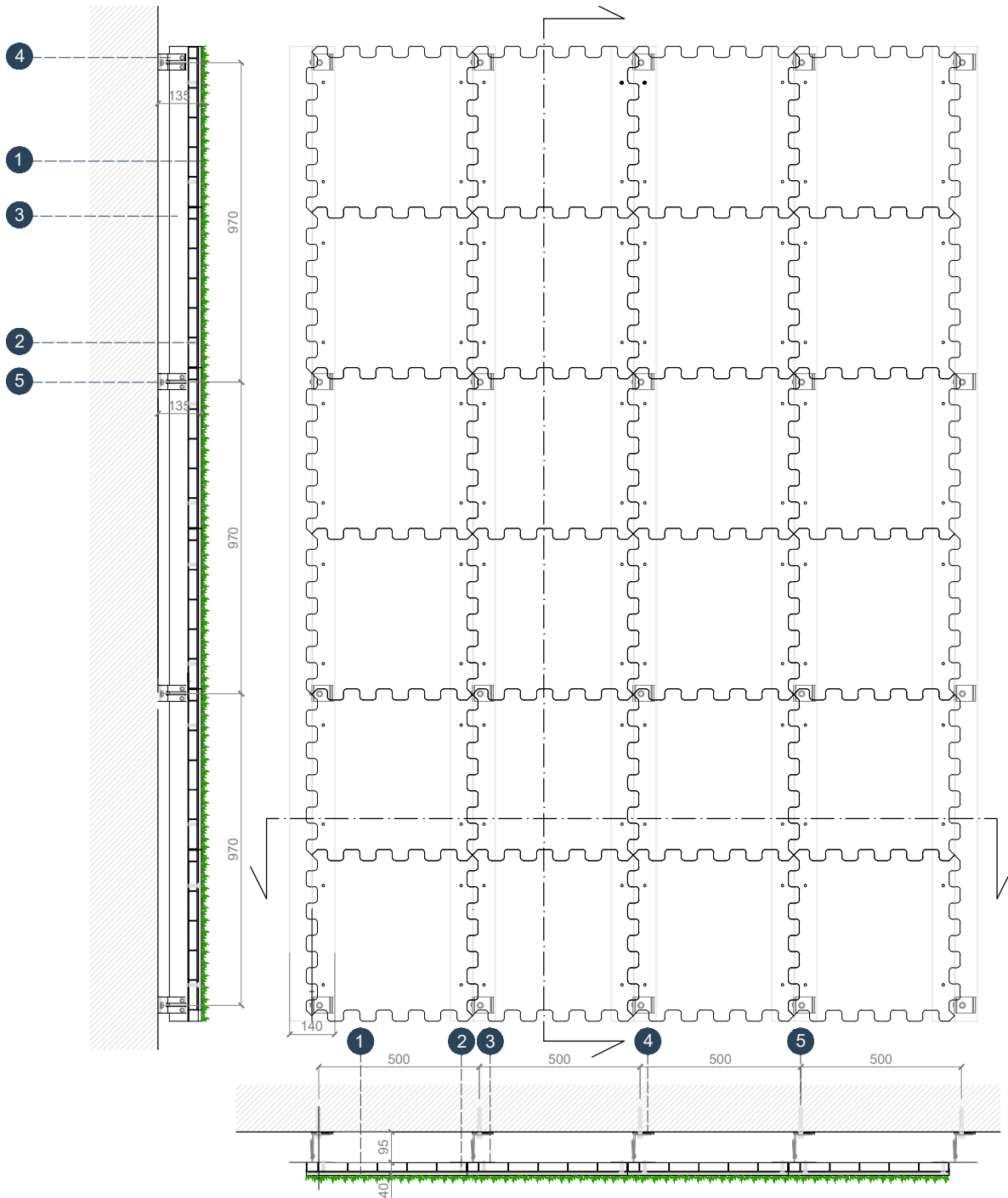
Roofingreen Srl

Via Pier Donigi Pinelli, 31

10144 Torino – Italy

T: +39 011 0714037

www.roofingreen.it – info@roofingreen.it



LEGENDA:

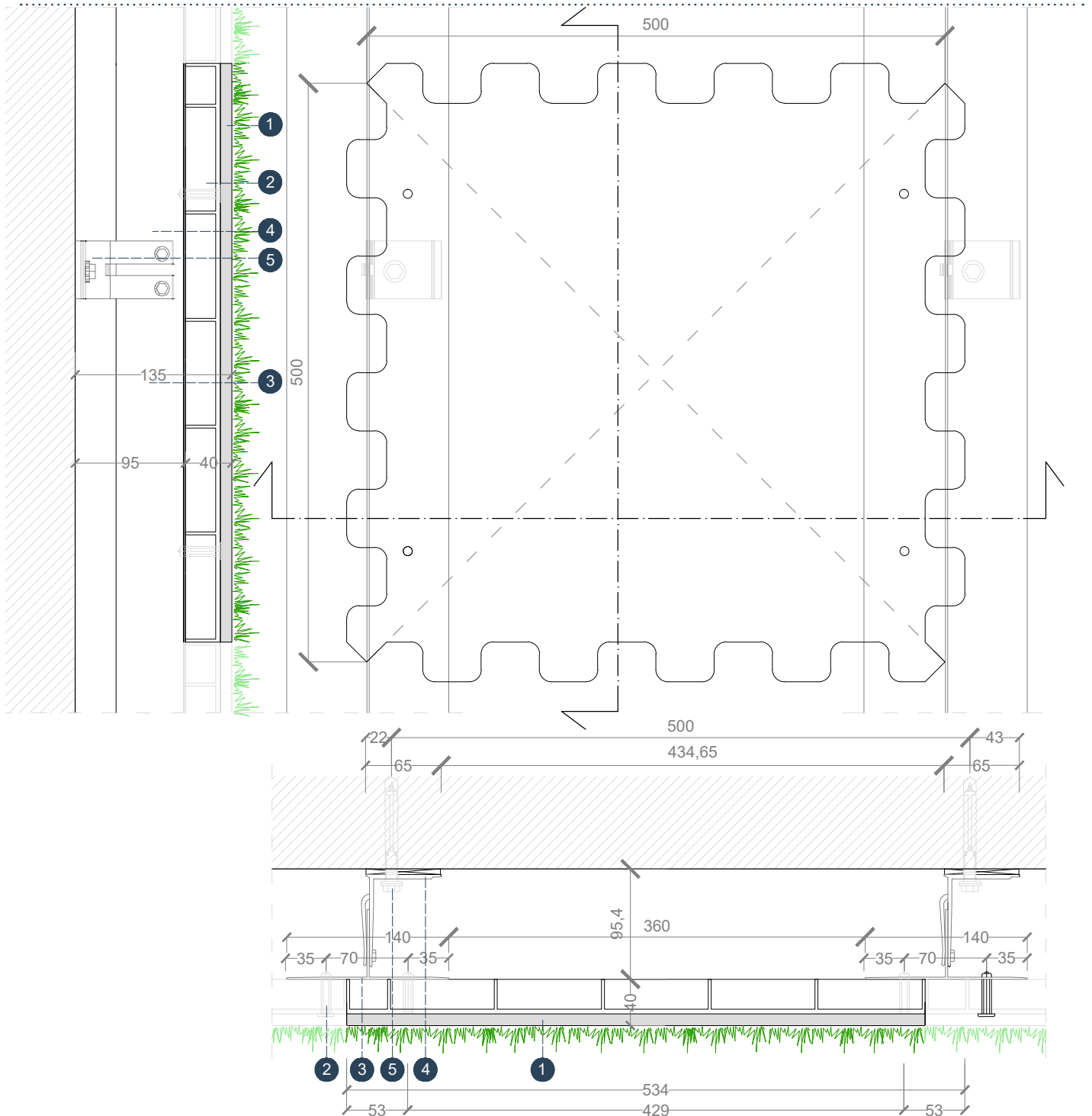
- 1 Roofinggreen M10 Side sp.40 mm
- 2 Vite autopercorante 70 mm
- 3 Profilo montante a T in alluminio
- 4 Staffa di fissaggio a L in alluminio
- 5 tassello in nylon tipo Fischer

MODELLO	FILE	DESCRIZIONE	SCALA	TAV.
Nature Side	M10S_01_00.dwg	Pianta e Sezione	1:20	M10S_01

DISEGNO INDICATIVO. Tutti i diritti sono riservati. E' vietata la riproduzione di testi, disegni, foto e illustrazioni senza autorizzazione di Roofinggreen.

Le immagini a colori sono puramente indicative e possono non corrispondere alla tonalità dei prodotti. Roofinggreen S.r.l. si riserva la possibilità di cambiare, modificare o eliminare prodotti da questo catalogo senza preavviso.

© Copyright Roofinggreen S.r.l. Via Ettore De Sonnaz, 19 - 10121 Torino (ITALIA)



LEGENDA:

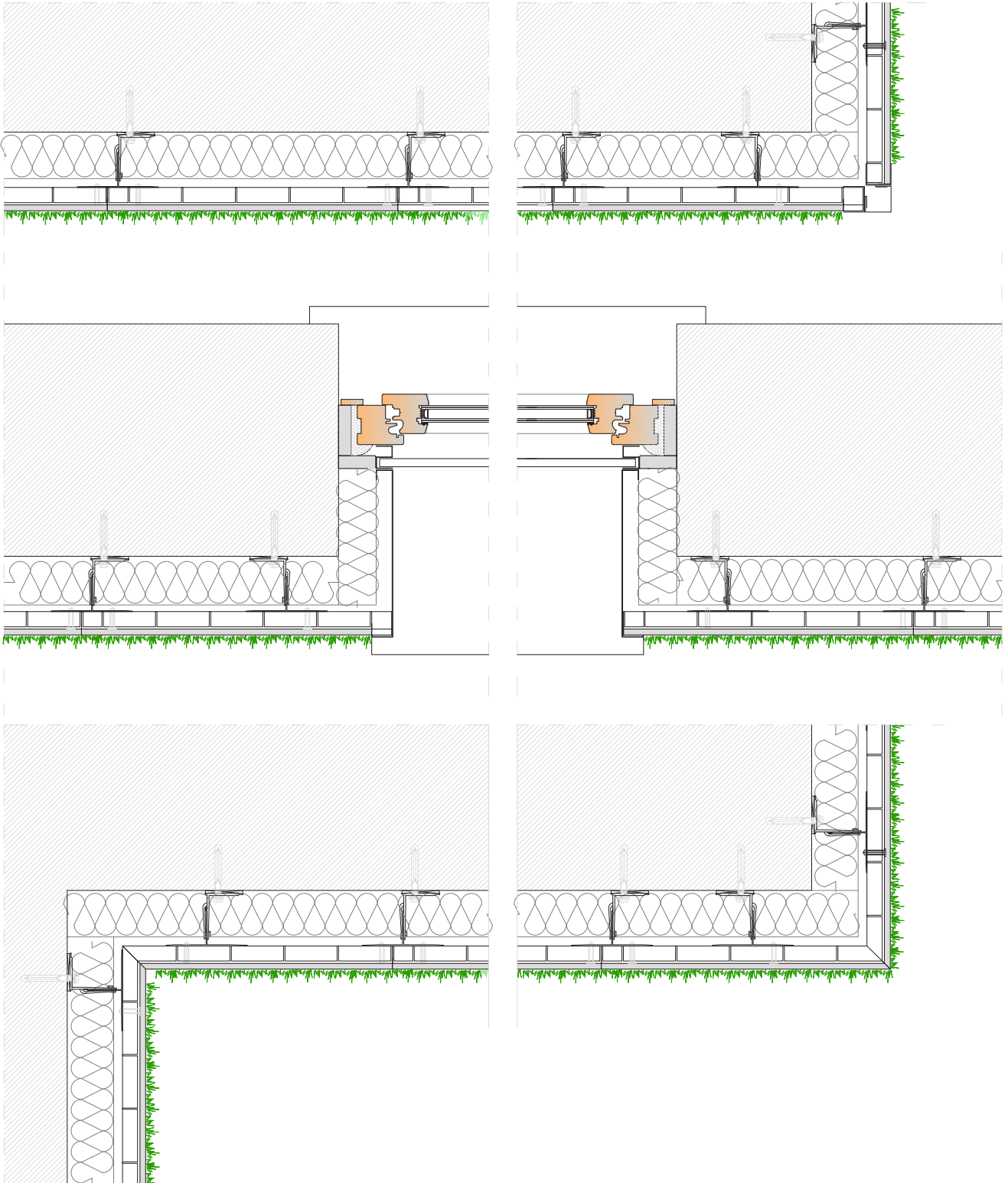
- 1 Roofinggreen M10 Side sp.40 mm
- 2 Vite auto perforante 70 mm
- 3 Profilo montante a T in alluminio
- 4 Staffa di fissaggio a L in alluminio
- 5 tassello in nylon tipo Fischer

MODELLO	FILE	DESCRIZIONE	SCALA	TAV.
Nature Side	M10S_02_00.dwg	Pianta e Sezione	1:5	M10S_02

DISEGNO INDICATIVO. Tutti i diritti sono riservati. E' vietata la riproduzione di testi, disegni, foto e illustrazioni senza autorizzazione di Roofinggreen.

Le immagini a colori sono puramente indicative e possono non corrispondere alla tonalità dei prodotti. Roofinggreen S.r.l. si riserva la possibilità di cambiare, modificare o eliminare prodotti da questo catalogo senza preavviso.

© Copyright Roofinggreen S.r.l. Via Ettore De Sonnaz, 19 - 10121 Torino (ITALIA)



MODELLO	FILE	DESCRIZIONE	SCALA	TAV.
Nature Side	M10S_02_00.dwg	Particolari in pianta	1:10	M10S_03

DISEGNO INDICATIVO. Tutti i diritti sono riservati. E' vietata la riproduzione di testi, disegni, foto e illustrazioni senza autorizzazione di Roofingreen.

Le immagini a colori sono puramente indicative e possono non corrispondere alla tonalità dei prodotti. Roofingreen S.r.l. si riserva la possibilità di cambiare, modificare o eliminare prodotti da questo catalogo senza preavviso.

© Copyright Roofingreen S.r.l. Via Ettore De Sonnaz, 19 - 10121 Torino (ITALIA)