



Nature **M20**
DRAIN

Modello: Nature M20 Drain

Codice prodotto: RN19_01M20_DRAIN

Acquisti minimi: Scatola da 18 pz

Dimensioni prodotto: 53 x 53 x H 5,0 cm

Peso del prodotto: 2,5 Kg/pz

Roofingreen® Nature M20 DRAIN fa parte della serie *Nature Drain* ed è concepito come un sistema di pavimentazione modulare sopraelevata per l'esterno, caratterizzato da un alto grado di comfort e da un'eccellente capacità drenante.

I moduli M20 DRAIN sono composti da una struttura di base in materiale termoplastico, uno strato intermedio di 20 mm di materiale espanso e un manto superficiale di erba sintetica. I materiali non assorbono l'umidità, mentre la presenza di fori invisibili garantisce il passaggio delle acque superficiali. Unendo correttamente come un puzzle le piastrelle con profili a coda di rondine si ottiene una pavimentazione omogenea dall'aspetto naturale e con un elevato grado di comfort. Nature M20 Drain è progettato per l'uso in combinazione con sistemi di supporto regolabili della gamma NM o B (*per maggiori informazioni si vedano le relative schede tecniche e i disegni tecnici nelle pagg. 6 e 7*) per creare un sistema di pavimentazione regolabile in altezza. Tale possibilità compositiva consente un range di applicazione molto ampio da circa 9 cm a oltre 80 cm.

I moduli Nature M20 Drain sono adatti per applicazioni esterne e possono essere installati su una vasta gamma di superfici sottostanti impermeabilizzate. Le applicazioni tipiche includono terrazze, balconi e tetti.

Perché scegliere Nature M20 Drain ?

- Consente la realizzazione di un pavimento sopraelevato mediante supporti regolabili.
- Può essere integrato con faretti LED segnapasso per esterni a basso consumo.
- Consente il livellamento di superfici inclinate o a differenti altezze
- Rimovibile per manutenzione degli strati sottostanti.

I vantaggi:

- Altamente drenante
- Assenza di costi di manutenzione
- Alta percentuale di materiale riciclabile.
- Facile pulizia grazie all'alta permeabilità all'acqua del modulo



Roofingreen® Nature Drain aggiunge alla tecnologia dei sistemi modulari Roofingreen® la capacità drenante, grazie a 12 fori da 6 mm su ogni modulo, completamente invisibili e in grado di agevolare lo smaltimento delle acque meteoriche.

Roofingreen® Nature M20 DRAIN, idoneo alla posa su piedini di supporto regolabili per realizzare una pavimentazione sopraelevata, risulta essere un prodotto per esterno ad esclusivo uso pedonale. E' raccomandata l'aggiunta dello strato di protezione del manto impermeabile in materiale espanso ad alta densità (Ground Care).

SPECIFICHE DEI MATERIALI

Erba Sintetica

Filato

polietilene/polipropilene (PE/PP), monofilamento, multicolore

Sottofondo

polipropilene (PP)

Strato Espanso

Materiale

XPE (polietilene reticolato espanso)

Spessore

20 mm (± 10%)

Struttura di Base

Materiale

Policarbonato riciclato (PC)

Modulo

Lunghezza / Larghezza

530 mm (± 2 mm) x 530 mm (± 2 mm)

Altezza

50 mm (± 5%)

Peso

2.5 kg (± 10%)

Fori drenanti

12 fori di diametro 6mm

SISTEMA INSTALLATO

<i>Superficie</i>	4 moduli per 1 metro quadro
<i>Altezza</i>	50 mm solo il modulo
	95 - 195 mm in combinazione con i supporti della serie “ B ”
	95 - 1000 mm in combinazione con i supporti della serie “ NM ”
<i>Peso</i>	10.0 kg/m ² (± 5%) solo il modulo
	11 - 12 kg/m ² in combinazione con i supporti della serie “ B ”
	18 - 22 kg/m ² in combinazione con i supporti della serie “ NM ”

PERFORMANCES TECNICHE

<i>Parametro</i>	<i>Valore</i>
<i>Carico ammissibile</i>	Sui supporti della linea B (16 pz/mq): min. 2.5 kN/m ² Sui supporti della linea NM: min. 5.0 kN/m ²
<i>Capacità Drenante</i>	40 l / min / m ²
<i>Esposizione ai raggi UV</i>	Scala di grigi ≥ 4 – ISO EN 20105-A02, esposizione 5000h (Xenon)
<i>Stabilità del colore</i>	Zone a bassa intensità (≤ 120 kLy): minimo 10 anni* Zone a media intensità (140-160 kLy): minimo 7 anni* Zone a alta intensità (≥ 180 kLy): minimo 5 anni*
	<i>*Il numero di anni si riferisce al periodo entro al quale non si verificano cambiamenti evidenti. Passato tale periodo temporale può verificarsi un graduale schiarimento di colore dell'erba sintetica; i dati sono indicativi e possono essere influenzati da particolari condizioni locali.</i>
<i>Resistenza chimica</i>	Eccellente resistenza agli acidi, agli alcali, agli oli, alle muffe.
<i>Intervallo di temperatura</i>	da -20°C a 75°C

I moduli Roofingreen possono essere utilizzati tutto l'anno e in una varietà di condizioni climatiche (caldo, freddo, pioggia, neve), grazie alla loro elevata stabilità dimensionale, al non assorbimento dell'acqua meteorica e all'ottimo drenaggio.

I manti in erba sintetica, esposti per lunghi periodi alla luce solare ad alta intensità, accumulano calore: prestare attenzione a camminarvi a piedi nudi. Tuttavia, si raffreddano molto velocemente con semplice ombreggiatura.

L'acquirente è responsabile dell'identificazione, verifica e comunicazione a Roofingreen della legislazione, degli standard, dei regolamenti e delle istruzioni operative locali e nazionali pertinenti.

SALUTE E SICUREZZA

Parametro

Valore

REACH

Tutti i componenti sono registrati e conformi al regolamento REACH

Tossicità

Non contiene metalli pesanti o altri componenti tossici/pericolosi

Reazione al Fuoco

E_{fl} – EN13501

Il manto in erba sintetica non favorisce la propagazione del fuoco. Nessun danno da mozziconi di sigaretta; eventuali tizzoni ardenti possono naturalmente causare macchie localizzate.

Non raccomandato per l'installazione interna.

Trasporto

Senza restrizioni

ASSISTENZA AL PROGETTO

Per assicurare la corretta quantità di materiale necessario, è raccomandato condividere con Roofinggreen Srl le planimetrie quotate (in formato .dwg o.pdf) delle aree interessate. Inoltre, per selezionare la combinazione di prodotti appropriata, si consiglia di informare l'Ufficio Tecnico Roofinggreen sul tipo di superficie su cui verrà installato Roofinggreen, nonché dell'intervallo di altezze desiderato e di eventuali necessità progettuali .

INSTALLAZIONE

I moduli Roofinggreen® Nature M20 Drain si installano in combinazione con il sistema di supporto NM o con i supporti della serie B, al fine di ottenere un pavimento sopraelevato.

Il sistema di supporto della Linea MN assicura alte prestazioni strutturali e grande velocità di posa, è adatto in particolare alla copertura di superfici di medie e grandi dimensioni. Il sistema di supporti della linea B, grazie alla possibilità di inserire i piedini in diverse posizioni, offre buone prestazioni e alta flessibilità; è adatto in particolare per superfici più piccole e / o con forma particolarmente irregolare. Per maggiori informazioni e dettagli tecnici consultare le rispettive schede tecniche dei prodotti.

I moduli Nature M20 Drain possono essere tagliati su misura in loco, usando una sega circolare da banco, per ottenere bordi dritti e per adattare la pavimentazione alla superficie circostante. È necessario prestare particolare attenzione quando i moduli parzialmente sagomati diventano troppo piccoli perchè l'appoggio non corretto sui supporti potrebbe compromettere la stabilità del sistema. Per ottenere una superficie dall'aspetto omogeneo è necessario posizionare tutti i moduli nello stesso senso, secondo la direzione del filato di erba sintetica, individuabile da una tacca sul modulo. Posizionando i moduli, si deve prestare particolare attenzione affinché i fili d'erba non rimangano incastrati nelle fughe. Le alette di posa **Easyfix** sono un utile accessorio di posa progettato per facilitare questo passaggio, e sono disponibili su richiesta. In alternativa può essere utilizzato un pettine metallico, o simili, per liberare i fili d'erba incastrati fra i moduli.

Come fase di installazione finale si consiglia di sollevare i fili di erba manualmente utilizzando un pettine metallico, o strumenti simili, per le superfici relativamente piccole, mentre per le superfici più grandi è in commercio una spazzolatrice elettrica, che funziona anche per la rimozione di piccoli detriti (briciole, sassolini, foglie, etc.).

E' sempre consigliabile installare Roofingreen alla distanza minima di 0.5 - 1 metro dalle partizioni verticali in vetro: il riflesso della radiazione solare può causare un rapido deterioramento del manto in erba sintetica.

L'installazione del sistema può essere eseguita da installatori segnalati da Roofingreen o, in alternativa, da personale scelto dal cliente seguendo le istruzioni di installazione. In quest'ultimo caso, Roofingreen declina ogni responsabilità per la qualità dell'installazione e per eventuali conseguenze e / o danni negativi derivanti da un'installazione errata o imperfetta. Per istruzioni più dettagliate e linee guida per l'installazione, consultare il Manuale di installazione disponibile su richiesta o contattare direttamente il personale qualificato.

L'acquirente è responsabile della gestione e dello smaltimento di rifiuti, eccedenze e materiali di imballaggio, se non diversamente concordato.

MANUTENZIONE E PULIZIA

La pavimentazione Roofingreen richiede una manutenzione quasi nulla. L'unica raccomandazione è quella di spazzolare l'erba di tanto in tanto, ed eventualmente un lavaggio; la frequenza dipende dall'utilizzo e da quanto viene calpestata l'erba. Questa operazione può essere effettuata manualmente con uno spazzolone oppure, per grandi superfici, con una spazzolatrice elettrica in commercio.

Pulire le superfici Roofingreen è semplice: la polvere può essere aspirata con un normale aspirapolvere o eliminata sciacquando la superficie con acqua. Lo sporco può essere pulito con acqua e sapone o con il detergente specifico Green&Clean fornito da Roofingreen. Per raccogliere piccoli detriti (briciole, sassolini, foglie, etc.) da grandi superfici può essere conveniente usare la macchina spazzolatrice elettrica.

Le superfici in erba sintetica tendono ad accumulare carica elettrostatica, specialmente in alcune condizioni atmosferiche. L'uso del detergente Green&Clean fornito da Roofingreen, contenente additivi antistatici, mitiga il fenomeno.

In caso di danneggiamento localizzato dei moduli, è possibile rimuoverli singolarmente per sostituirli con dei nuovi. Allo stesso modo, si possono rimuovere temporaneamente i moduli per ispezionare la superficie sottostante. Tuttavia questa operazione va eseguita il minimo possibile, non si consiglia il montaggio e smontaggio ripetuto o stagionale.

Tutti i diritti sono riservati. E' vietata la riproduzione di testi, disegni, foto e illustrazioni senza autorizzazione di Roofingreen. Le immagini a colori sono puramente indicative e possono non corrispondere alla tonalità dei prodotti. Roofingreen S.r.l. si riserva la possibilità di cambiare, modificare o eliminare prodotti da questa scheda senza preavviso.

© Copyright Roofingreen S.r.l.

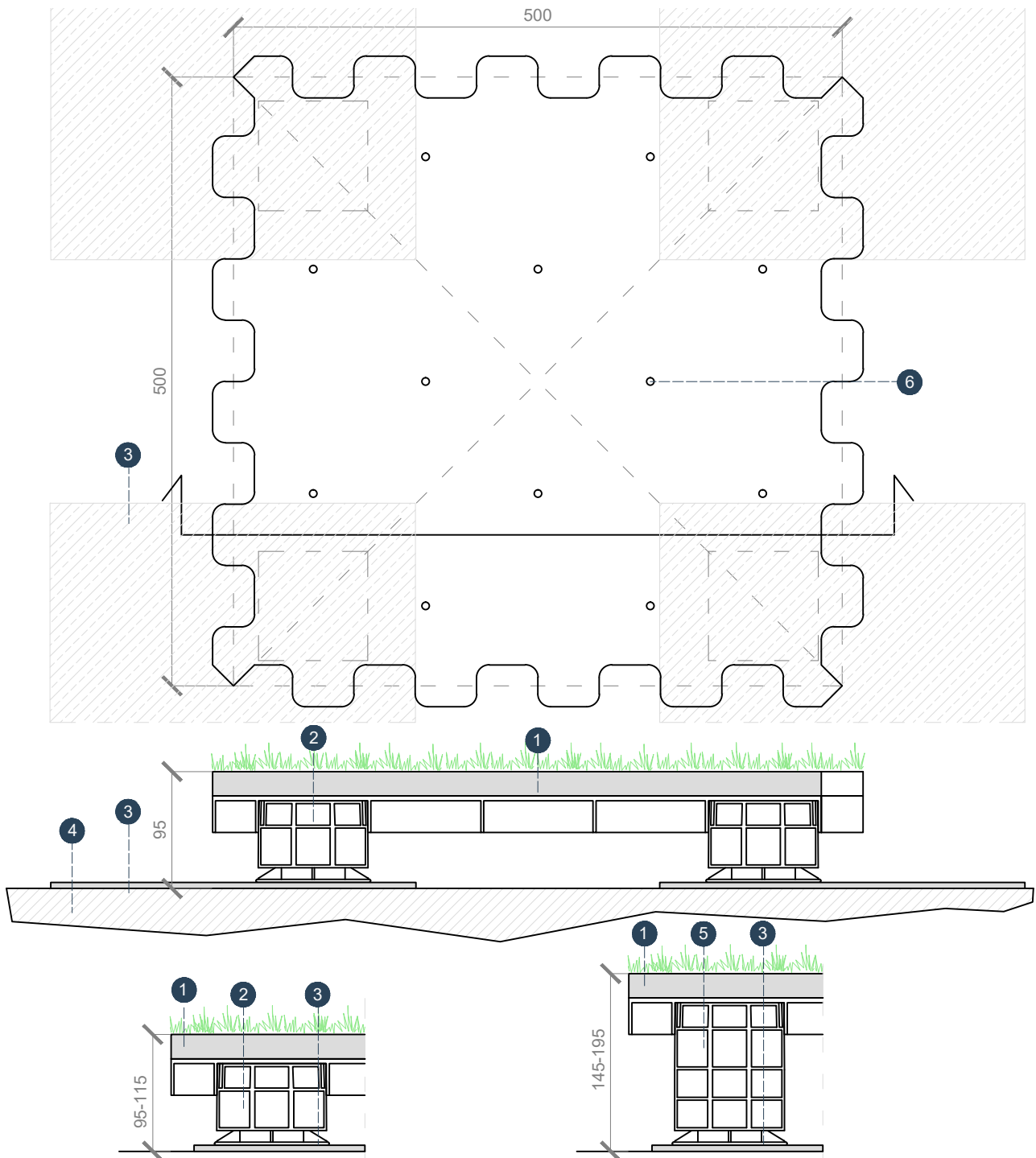
Roofingreen Srl

Via Pier Donigi Pinelli, 31

10144 Torino – Italy

T: +39 011 0714037

www.roofingreen.it – info@roofingreen.it



LEGENDA:

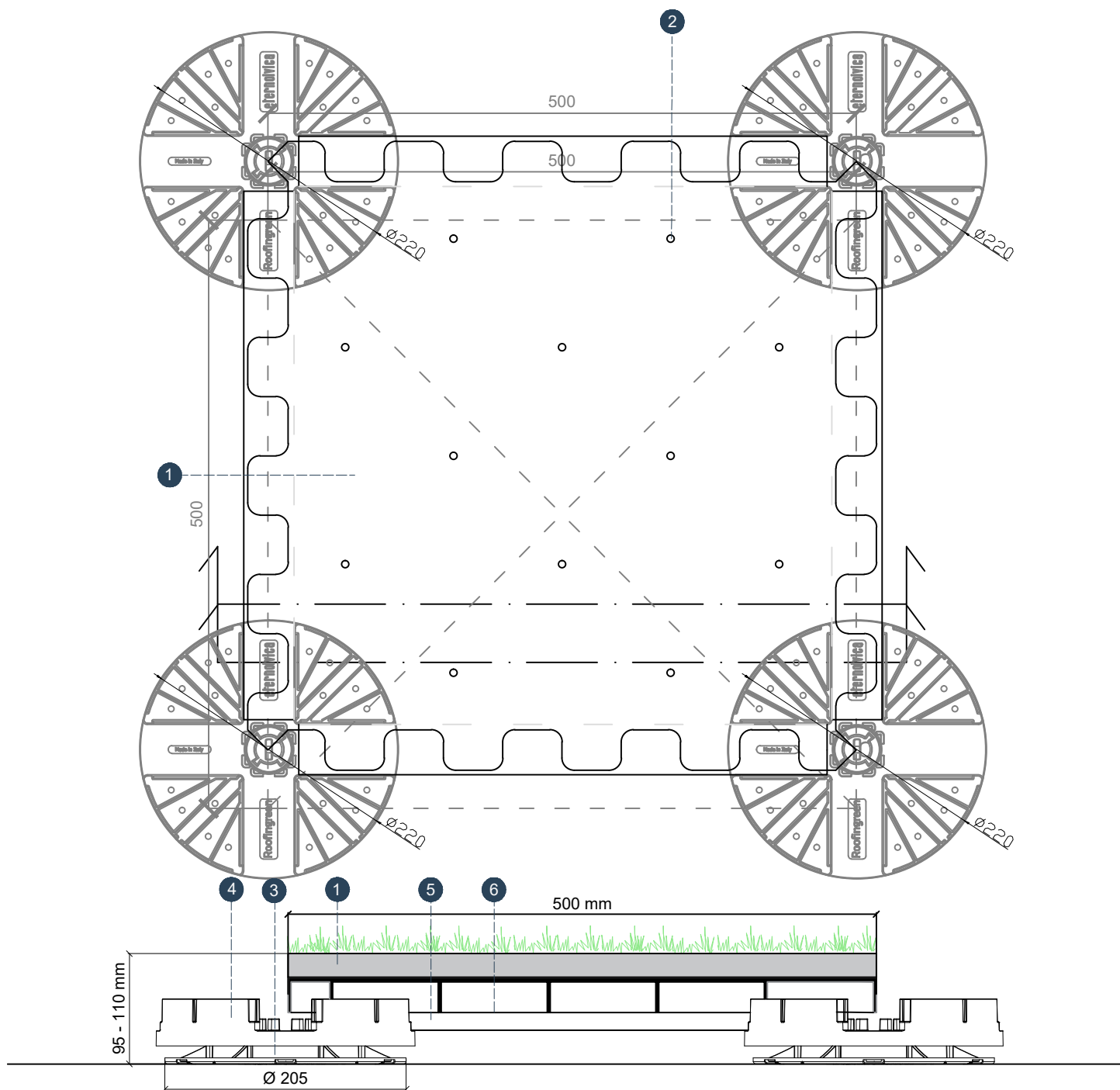
- 1 Roofinggreen M20 Drain sp.50 mm
- 2 Roofinggreen B50
- 3 Roofinggreen Ground Care
- 4 Sottofondo
- 5 Roofinggreen B100
- 6 Foro per drenaggio Ø 6 mm

MODELLO	FILE	DESCRIZIONE	SCALA	TAV.
Nature M20 Drain	M20D_01_00.dwg	Pianta e Sezione	1:5	M20D_01

DISEGNO INDICATIVO. Tutti i diritti sono riservati. E' vietata la riproduzione di testi, disegni, foto e illustrazioni senza autorizzazione di Roofinggreen.

Le immagini a colori sono puramente indicative e possono non corrispondere alla tonalità dei prodotti. Roofinggreen S.r.l. si riserva la possibilità di cambiare, modificare o eliminare prodotti da questo catalogo senza preavviso.

© Copyright Roofinggreen S.r.l. Via Ettore De Sonnaz, 19 - 10121 Torino (ITALIA)



LEGENDA:

- 1 Roofingreen M20 Drain sp.50 mm
- 2 Foro per drenaggio Ø 6 mm
- 3 Supporto NM1
- 4 Testa per supporto centrale NM
- 5 Barra zincata per supporto NM
- 6 Nastro antiscivolo per barre supporto

MODELLO	FILE	DESCRIZIONE	SCALA	TAV.
Nature M20 Drain	M20D_02_00.dwg	Pianta e Sezione	1:5	M20D_02

DISEGNO INDICATIVO. Tutti i diritti sono riservati. E' vietata la riproduzione di testi, disegni, foto e illustrazioni senza autorizzazione di Roofingreen.

Le immagini a colori sono puramente indicative e possono non corrispondere alla tonalità dei prodotti. Roofingreen S.r.l. si riserva la possibilità di cambiare, modificare o eliminare prodotti da questo catalogo senza preavviso.

© Copyright Roofingreen S.r.l. Via Ettore De Sonnaz, 19 - 10121 Torino (ITALIA)